

## INTÉGRATION PROFESSIONNELLE DE MIDJOURNEY.

Cette formation offre une immersion complète dans l'utilisation des technologies d'IA générative d'images telles que Midjourney, Stable Diffusion et Adobe Firefly.

### Durée

14.00 heures (2.00 jours)  
Formation 100% synchrone

### Profils des apprenants

- Les graphistes et les créatifs cherchant à intégrer l'IA dans leur processus de conception.
- Les professionnels du marketing et de la publicité désireux d'exploiter l'IA pour créer des visuels uniques.
- Les développeurs et les technophiles intéressés par les applications pratiques de l'IA dans le domaine visuel.



### Prérequis

Aucun prérequis technique spécifique n'est nécessaire, mais une familiarité avec les concepts de base de l'édition d'image est bénéfique.


### Accessibilité et délais d'accès

Pour les personnes en situation de handicap, nous étudions les actions que nous pouvons mettre en place pour favoriser leur apprentissage à travers un questionnaire avant formation. Nous nous appuyons également sur un réseau de partenaires locaux.  
Référente handicap [maud.hoffmann@axio-formation.com](mailto:maud.hoffmann@axio-formation.com)

### Qualité et indicateurs de résultats

Taux de présence VS taux d'abandon, taux de satisfaction à chaud et à froid, taux de réussite à l'évaluation finale.

## OBJECTIFS PÉDAGOGIQUES.

- 
- Comprendre et analyser le rôle de l'intelligence artificielle générative dans la production visuelle, en identifiant les opportunités offertes par Midjourney par rapport à d'autres outils (DALL-E, Stable Diffusion, Adobe Firefly), afin de situer son usage dans un contexte professionnel.
  - Maîtriser les techniques de prompt engineering spécifiques à Midjourney pour générer des visuels percutants, en adaptant les styles, formats et paramètres aux besoins de communication et aux contraintes techniques des supports professionnels.
  - Exploiter Midjourney dans un workflow créatif, en intégrant les images générées dans des outils tiers (Photoshop, Canva, Figma), en optimisant leur format et leur accessibilité (SEO, balises ALT, responsivité), afin de produire des contenus adaptés au web et aux supports marketing.

# CONTENU DE LA FORMATION.

## 1 – Introduction à Midjourney et à l'IA générative :

- Compréhension des enjeux et du potentiel de l'intelligence artificielle générative.
- Présentation de Midjourney : fonctionnement, interface, et spécificités par rapport à d'autres IA visuelles (DALL-E, Stable Diffusion).
- Les applications professionnelles de Midjourney (communication, marketing, design, réseaux sociaux).

## 2 – Prise en main et bases pratiques

- Création et configuration de son compte Midjourney (Discord).
- Structure des prompts : comprendre la syntaxe, les mots-clés et leur impact.
- Premiers essais : générer des visuels simples et interpréter les résultats.

## 3 – Techniques de prompt engineering

- Maîtrise des paramètres essentiels (-ar, -v, -q, etc.).
- Construction de prompts efficaces : style, ambiance, composition.
- Exemples pratiques : du texte brut au visuel professionnel.
- Atelier : création d'une série d'images cohérentes pour un projet marketing.

## 4 – Créativité et personnalisation avancée

- Explorer les styles artistiques (photographie, peinture, illustration, futurisme, flat design, etc.).
- Générer des variantes et itérations pour affiner un visuel.
- Utiliser les références visuelles : intégrer une image existante dans Midjourney.
- Exercices : transformer une idée brute en identité visuelle complète.

## 5 – Intégration professionnelle et workflow créatif

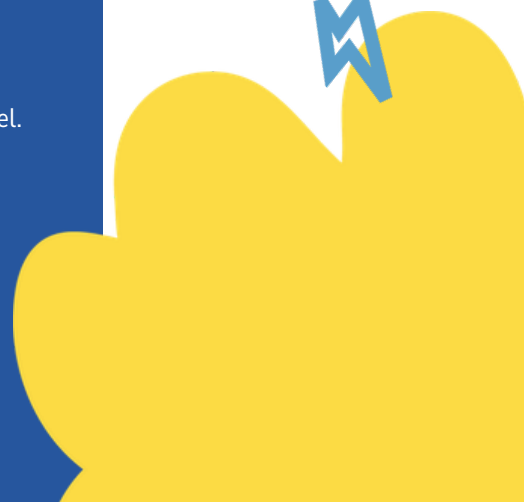
- Utiliser Midjourney pour enrichir ses supports (présentations, publicités, réseaux sociaux, branding).
- Workflow : de la génération IA à l'intégration dans Photoshop/Canva/Figma.
- Optimiser ses visuels pour le web et le SEO (balises ALT, compression, formats adaptés).
- Études de cas : campagnes réussies basées sur l'IA visuelle.

## 6 – Ethique, droits d'auteur et bonnes pratiques

- Comprendre les enjeux juridiques autour des images générées par IA.
- Bonnes pratiques pour sécuriser ses créations.
- Limites actuelles de Midjourney et précautions à prendre dans un cadre professionnel.

## 7 – Ateliers pratiques et accompagnement

- Mise en situation : création d'une campagne visuelle complète.
- Défis créatifs : produire des visuels selon un brief client.
- Feedback personnalisé sur les productions des participants.
- Ressources, communautés et assistance après formation.



# ORGANISATION DE LA FORMATION.

## Équipe pédagogique

Notre équipe pédagogique maîtrise l'ensemble des sujets proposés à la formation. Nous construisons nos programmes en identifiant les besoins en compétences des futurs apprenants et en collaboration avec nos experts métiers. Axio Formation repose sur une approche personnalisée pour chaque parcours professionnel.

Nous concevons des formations qualifiantes qui non seulement répondent à vos besoins spécifiques, mais vous préparent aussi à exceller dans votre domaine.

Pour tout besoin lié à la pédagogie, notre référente est Maud: [maud.hoffmann@axio-formation.com](mailto:maud.hoffmann@axio-formation.com)

Pour tout besoin d'ordre administratif, notre référente est Emilie: [emilie.vannieuwenborg@axio-formation.com](mailto:emilie.vannieuwenborg@axio-formation.com)

Pour toute inscription veuillez remplir le formulaire de contact sur notre site. Vous serez recontacté.e. par notre service commercial. Délai d'accès : 3 semaines

- **Processus** : recueil de besoin, validation prérequis (Entretien et diagnostic initiaux pour adapter le parcours et valider le projet), devis/convention, convocation.

## Moyens pédagogiques et techniques

- En présentiel : • Accueil des participants dans une salle dédiée à la formation • Documents supports de formation projetés • Etudes de cas concrets • Quizz et activités collectives en salle • Mise à disposition en ligne de documents supports à la suite de la formation
- En distanciel : • Classes virtuelles via l'interface Digiforma ou Livestorm • Support de formation partagé; Activités d'entraînement en synchrone

## Dispositif de suivi de l'exécution de l'évaluation des résultats de la formation

- L'émargement de feuilles de présence par chaque stagiaire.
- Evaluations d'entraînement tout au long de la formation
- Questionnaire de satisfaction à chaud et à froid



**FORMATION ÉLIGIBLE AU OPCO.**