

DÉVELOPPER SON ACTIVITÉ AVEC L'INTELLIGENCE ARTIFICIELLE.

Durée

21.00 heures (3.00 jours).

Formation 100% synchrone distanciel ou présentiel.

Profils des apprenants

Dirigeants de TPE, PME et leurs collaborateurs directs amenés à intégrer l'Intelligence Artificielle dans les processus clés de l'entreprise pour développer son activité.

Prérequis

- Justifier d'un projet de développement de l'activité de son entreprise avec l'intelligence artificielle.
- Maîtriser les bases informatiques et bureautiques (navigateur web, traitement de texte, boîte email).

Accessibilité et délais d'accès

Pour les personnes en situation de handicap, nous étudions les actions que nous pouvons mettre en place pour favoriser leur apprentissage à travers un questionnaire avant formation. Nous nous appuyons également sur un réseau de partenaires locaux.

Qualité et indicateurs de résultats

Taux de présence VS taux d'abandon, taux de satisfaction à chaud, taux de réussite à l'évaluation finale/jury d'évaluation.



OBJECTIFS PÉDAGOGIQUES.

- Élaborer un plan d'intégration de l'IA dans son entreprise
- Implémenter les solutions d'IA dans les processus de l'entreprise.
- Évaluer l'impact de l'intégration de l'IA sur les performances de l'entreprise.
- Identifier les opportunités d'intégration de l'IA dans les processus clés.
- Accompagner le déploiement de l'IA auprès des équipes.

CONTENU DE LA FORMATION.

Module 1 : Identifier les opportunités d'intégration de l'IA dans les processus clés

A. Comprendre l'IA et son potentiel pour les PME

- Assimiler les notions essentielles : IA, Machine Learning, IA générative, RPA et automatisation.
- Comprendre l'impact de l'IA sur les performances : productivité, réduction des tâches répétitives, amélioration de la qualité opérationnelle.
- Découvrir des usages concrets adaptés aux PME : administratif, marketing, relation client, production.

B. Explorer les familles d'outils IA et leurs usages

- Découvrir les outils d'IA générative : ChatGPT, Mistral AI, Copilot, Gemini.
- Identifier les solutions visuelles : DALL-E, Midjourney.
- Comprendre les outils d'automatisation : Zapier, Make, IFTTT.
- Identifier les IA métier : CRM intelligents, assistants virtuels, analyse de données.

C. Mettre en place une veille IA efficace

- S'appuyer sur des sources fiables : bases technologiques, actualités spécialisées, benchmarks d'outils.
- Structurer une méthode de veille adaptée aux dirigeants de TPE/PME.

D. Cartographier les processus internes pour identifier les leviers IA

- Analyser les processus clés : administratif, commercial, marketing, communication, relation client.
- Repérer les tâches optimisables ou automatisables.
- Identifier rapidement des « quick wins » IA à fort impact.

E. Sélectionner les outils IA pertinents

- Définir des critères de choix : objectifs, compatibilité, sécurité, coûts, accessibilité, risques.
- Choisir des solutions en cohérence avec les processus ciblés.

Cas pratique :

- Identifier les opportunités d'intégration pour son entreprise et sélectionner les outils les plus adaptés.

Module 2 : Elaborer un plan d'intégration de l'IA adapté à la structure de l'entreprise

A. Comprendre comment l'IA transforme les fonctions clés

- Automatiser les activités administratives : comptabilité, RH, reporting.
- Exploiter l'IA marketing : génération de contenus, SEO, réseaux sociaux, ciblage publicitaire.
- Optimiser la relation client : chatbots, assistants virtuels, CRM augmentés.

B. Construire une feuille de route IA réaliste et opérationnelle

- Fixer les objectifs, jalons, priorités et gains attendus.
- Évaluer les ressources disponibles : compétences, budget, outils.
- Intégrer les contraintes techniques et organisationnelles : interopérabilité, RGPD, architecture.

C. Structurer un plan d'intégration solide

- Définir les phases clés : POC, pilotes, déploiement progressif.
- Gérer les risques technologiques et opérationnels.
- Formaliser un plan de déploiement clair et partagé.

Cas pratique :

- Rédiger une feuille de route intégrant objectifs, contraintes techniques et organisationnelles.

Module 3 : Implémenter les solutions d'IA dans les processus de l'entreprise

A. Configurer et intégrer les outils IA

- Réaliser le paramétrage initial : permissions, sécurité, espaces de travail.
- Mettre en place des workflows automatisés (Make, Zapier...).
- Intégrer l'IA dans un CRM ou d'autres outils internes.

B. Maîtriser le Prompt Engineering appliqué au métier

- Appliquer une méthode structurée : contexte → rôle → objectif → contraintes → format.
- Affiner les prompts par itérations et tests.
- Concevoir un prompt avancé adapté à un processus métier spécifique.

C. Intégrer l'IA dans les workflows existants

- Assurer la connectivité via API et l'interopérabilité des systèmes.
- Organiser les flux entre les outils internes et les solutions IA.
- Mobiliser les compétences internes et externes : DSI, développeurs, prestataires spécialisés.

D. Respecter les cadres réglementaires

- Garantir la conformité RGPD.
- Comprendre les obligations du futur IA Act selon les niveaux de risques.
- Assurer la confidentialité et la sécurisation des données.

Cas pratique :

- Tester des outils IA, simuler une intégration, créer un prompt optimisé et rédiger une note de conformité RGPD/IA Act.

Module 4 : Accompagner le déploiement de l'IA auprès des équipes

A. Organiser la formation et la montée en compétences

- Construire un plan de formation interne adapté aux usages IA.
- Produire guides utilisateurs, tutoriels et supports pédagogiques.
- Sensibiliser les équipes aux enjeux et bonnes pratiques IA.

B. Rédiger une charte d'usage éthique et sécurisée

- Encadrer les pratiques : éthique, transparence, responsabilité.
- Définir les règles de protection et de confidentialité des données.
- Intégrer les enjeux de sobriété numérique et développement durable.

C. Tenir compte des besoins en accessibilité (PSH)

- Prévoir des adaptations : alternatives textuelles, assistance vocale, simplification d'interface, modes contrastés.

D. Favoriser l'adoption et gérer le changement

- Accompagner la transition et lever les résistances.
- Communiquer efficacement auprès des équipes et du management.

Cas pratique :

- Élaborer un plan de déploiement incluant formation, charte d'usage et solutions d'accessibilité.

Module 5 : Evaluer l'impact de l'intégration de l'IA sur les performances

A. Définir les indicateurs de performance pertinents

- Mesurer la productivité, le gain de temps, la qualité, la satisfaction client et le ROI.
- Identifier des indicateurs de valeur ajoutée propres à la PME.

B. Analyser et interpréter les résultats

- Mettre en place un suivi régulier et structuré.
- Identifier les axes d'amélioration pour affiner les usages IA.

C. Entrer dans une logique d'optimisation continue

- Ajuster progressivement le plan IA selon les retours du terrain.
- Optimiser prompts, workflows, modèles organisationnels.

Cas pratique :

- Définir les indicateurs clés et élaborer un plan d'analyse continue des performances liées à l'IA.



ORGANISATION DE LA FORMATION.

Équipe pédagogique

Notre équipe pédagogique maîtrise l'ensemble des sujets proposés à la formation. Nous construisons nos programmes en identifiant les besoins en compétences des futurs apprenants et en collaboration avec nos experts métiers. Axio Formation repose sur une approche personnalisée pour chaque parcours professionnel. Nous concevons des formations qualifiantes qui non seulement répondent à vos besoins spécifiques, mais vous préparent aussi à exceller dans votre domaine.

Pour tout besoin lié à la pédagogie, notre référente est Maud :

maud.hoffmann@axio-formation.com

Pour tout besoin d'ordre administratif, notre référente est Emilie : emilie.vannieuwenborg@axio-formation.com

Moyens pédagogiques et techniques

- **En présentiel** : • Accueil des participants dans une salle dédiée à la formation • Documents supports de formation projetés • Etudes de cas concrets • Quizz et activités collectives en salle • Mise à disposition en ligne de documents supports à la suite de la formation
- **En distanciel** : • Classes virtuelles via l'interface Digiforma ou Livestorm • Support de formation partagé; Activités d'entraînement en synchrone

Dispositif de suivi de l'exécution de l'évaluation des résultats de la formation

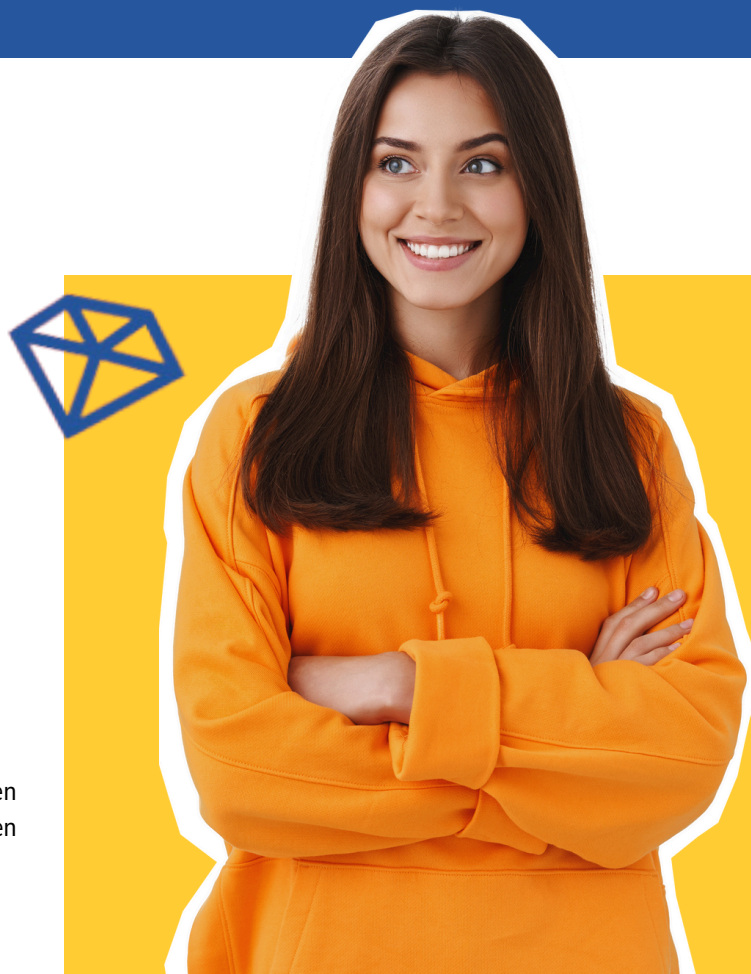
- Feuilles d'émargement
- Autoévaluation de niveau en début de formation et fin de formation
- Evaluations d'entraînement tout au long de la formation
- Questionnaire de satisfaction à chaud

En fin de parcours, les apprenants s'engagent à passer l'examen en vue de l'obtention de la certification. Le taux de réussite à l'examen des candidats ayant préparé la certification « Développer son activité avec l'Intelligence Artificielle » est accessible sur la page d'information de notre site.

Cette formation vous prépare à la certification « Développer son activité avec l'Intelligence Artificielle » attestant des compétences nécessaires à la mise en place d'une stratégie d'intégration de l'IA dans une entreprise ».

Mise en situation professionnelle portant sur un projet de développement de l'efficacité de son entreprise avec l'IA, avec soutenance orale et remise d'un rapport. Le candidat dispose de 15 jours de préparation pour fournir ses écrits, suivis d'une présentation orale de 25 minutes devant un jury. Frais de passage de la certification inclus dans le tarif. Détails sur la certification : Voir fiche EDOF Mon Compte Formation

Cette formation professionnelle, de par son caractère certifiant, peut être prise en charge par le CPF. Toute action ne relevant pas de l'article L6313-1 du code du travail ne peut bénéficier de ce dispositif de financement.



POUR LES FORMATIONS ÉLIGIBLES AU CPF.

Détails sur la certification:

Titre de la certification : Développer son activité avec l'Intelligence Artificielle » enregistrée à France Compétences

Nom certificateur : Webmarketing & co'm.

Code : RS 7344

Date d'enregistrement : 27/10/2030

Lien vers France Compétences :

<https://www.francecompetences.fr/recherche/rs/7344/>

Processus de candidature : le candidat doit transmettre un dossier de candidature accompagné d'un CV à jour.

Adaptation des conditions d'examen pour les personnes en situation de handicap : le référent handicap étudie la situation du candidat dès l'inscription et propose, après entretien, les aménagements appropriés.